

Schlanke HOCHLEISTUNGS- FRÄSERSPANNFUTTER

Juli 2016



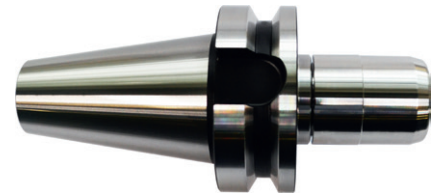
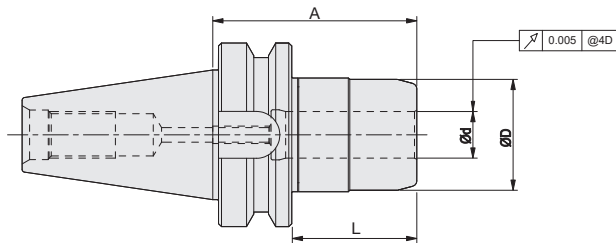
BILZ Werkzeugfabrik GmbH & Co. KG | Vogelsangstraße 8 | DE 73760 Ostfildern | www.bilz.de



- Übertragbares Drehmoment ist zweimal höher als das von Spannzangen-
aufnahmen nach ISO 15488 (DIN6499)
- **Das schlanke Design hilft, tiefe Kavitäten zu erreichen**
- Höhere Drehzahlen möglich durch Design
der Spannmutter ohne Nuten
- Leistungsstark und perfekte Steifigkeit
- Rundlaufgenauigkeit
von 5 µm bei 4 x D

BILZ

Member of the Leitz Group

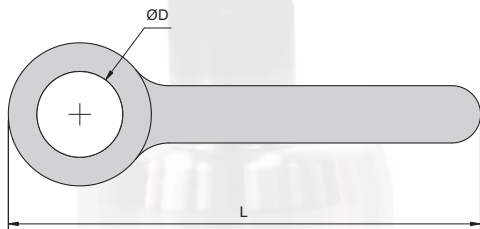
Schlanke HOCHLEISTUNGSFRÄSERSPANNFUTTER



WHPMC/S...					 	
Kegelgröße	d [mm]	D [mm]	L [mm]	A [mm]	Bezeichnung	Id. No.
BT30	12	30	45	70	WHPMC/S12-70/BT30	5097447
BT30	12	30	45	120	WHPMC/S12-120/BT30	5097450
BT30	16	38	50	70	WHPMC/S16-70/BT30	5097451
BT30	16	38	50	120	WHPMC/S16-120/BT30	5097452
BT40	12	30	45	70	WHPMC/S12-70/BT40	5097453
BT40	12	30	45	120	WHPMC/S12-120/BT40	5097454
BT40	16	38	50	70	WHPMC/S16-70/BT40	5097455
BT40	16	38	50	120	WHPMC/S16-120/BT40	5097456
BT40	20	44	55	90	WHPMC/S20-90/BT40	5097459
BT40	20	44	55	150	WHPMC/S20-150/BT40	5097460
BT50	12	30	45	90	WHPMC/S12-90/BT50	5097461
BT50	12	30	45	120	WHPMC/S12-120/BT50	5097463
BT50	16	38	50	90	WHPMC/S16-90/BT50	5097465
BT50	16	38	50	120	WHPMC/S16-120/BT50	5097468
BT50	20	44	55	90	WHPMC/S20-90/BT50	5097471
BT50	20	44	55	150	WHPMC/S20-150/BT50	5097473
SK40	12	30	45	70	WHPMC/S12-70/SK40	5097477
SK40	12	30	45	120	WHPMC/S12-120/SK40	5097478
SK40	16	38	50	70	WHPMC/S16-70/SK40	5097479
SK40	16	38	50	120	WHPMC/S16-120/SK40	5097482
SK40	20	44	55	90	WHPMC/S20-90/SK40	5097483
SK40	20	44	55	150	WHPMC/S20-150/SK40	5097485
SK50	12	30	45	90	WHPMC/S12-90/SK50	5097488
SK50	12	30	45	120	WHPMC/S12-120/SK50	5097489
SK50	16	38	50	90	WHPMC/S16-90/SK50	5097491
SK50	16	38	50	120	WHPMC/S16-120/SK50	5097492
SK50	20	44	55	90	WHPMC/S20-90/SK50	5097493
SK50	20	44	55	150	WHPMC/S20-150/SK50	5097494
HSK-A63	12	30	45	90	WHPMC/S12-90/HSK-A63	5097495
HSK-A63	12	30	45	135	WHPMC/S12-135/HSK-A63	5097496
HSK-A63	16	38	50	90	WHPMC/S16-90/HSK-A63	5097497
HSK-A63	16	38	50	135	WHPMC/S16-135/HSK-A63	5097498
HSK-A63	20	44	55	90	WHPMC/S20-90/HSK-A63	5097499
HSK-A63	20	44	55	150	WHPMC/S20-150/HSK-A63	5097500
HSK-A100	12	30	45	100	WHPMC/S12-100/HSK-A100	5097501
HSK-A100	12	30	45	135	WHPMC/S12-135/HSK-A100	5097503
HSK-A100	16	38	50	100	WHPMC/S16-100/HSK-A100	5097504
HSK-A100	16	38	50	135	WHPMC/S16-135/HSK-A100	5097505
HSK-A100	20	44	55	100	WHPMC/S20-100/HSK-A100	5097506
HSK-A100	20	44	55	150	WHPMC/S20-150/HSK-A100	5097507

ZUBEHÖR

SPANNSCHLÜSSEL



FW-D...					
Größe	d [mm]	D [mm]	L [mm]	Bezeichnung	Id. No.
S12	12	30	150	FW-D30	5097511
S16	16	38	180	FW-D38	5097513
S20	20	44	210	FW-D44	5097514

ANZUGSDREHMOMENT

Größe	Anzugsdrehmoment [Nm]	Spannkraft [Nm]	Schaft Ø [mm]
WHPMC/S12	20 – 30	100 – 150	12h6
WHPMC/S16	20 – 30	250 – 300	16h6
WHPMC/S20	20 – 30	300 – 350	20h6



Produktions- und Vertriebs-
standorte der Leitz-Group

- Bilz
- Boehlerit
- Leitz

Weltweite Präsenz

»Think global – act local« war für Bilz schon Realität, lange bevor die Redewendung überhaupt entstanden ist. Bereits 1957 zum Beispiel haben intensive Kontakte in die USA dem Unternehmen richtungsweisende technologische Impulse gebracht.

Heute ist Bilz ein international tätiger Global Player, bestens vernetzt und präsent in allen wichtigen Märkten und Branchen. Nur diese Kundenorientierung, gepaart mit unserer Lösungskompetenz, führt zur sprichwörtlichen Qualität unserer Produkte – made by Bilz.

BILZ Werkzeugfabrik GmbH & Co. KG | Vogelsangstraße 8 | DE 73760 Ostfildern | www.bilz.de
Kontakt: Michael Schinke | Telefon +49 (0) 711 34801-65 | mschinke@bilz.de



BILZ

Member of the Leitz Group