



Aufsetzbare Schnellwechsel-Bohrfutter für Bohr-, Reib- und Senkwerkzeuge

Diese Schnellwechsel-Bohrfutter können auf Bohrspindelköpfen nach DIN 55058 aufgesetzt und mit einem speziellen Gewindestift in der vorhandenen Gewindebohrung der Spindel befestigt werden.

Zur spielfreien Befestigung sind im Futter 6 axial versetzt angeordnete Befestigungsbohrungen angebracht.

Diese Bohrfutter ergeben in Verbindung mit BILZ SSM Stellmuttern ein ideales Schnellwechselsystem für Stelhülsen und Werkzeughalter mit Trapezgewindenschaft nach DIN 6327. Sie können auf Mehrspindelmaschinen, Transferstraßen und Sondermaschinen eingesetzt werden.

Die Stelhülsen bzw. Werkzeughalter sind ohne Hilfswerkzeuge schnell wechselbar und werden durch Einstoßen in die Spindel automatisch verriegelt. Die Entriegelung erfolgt durch axiales Verschieben der Schalthülse.

Das Schnellwechsel-Bohrfutter garantiert axial spielfreies Halten der Werkzeuge in der Spindel.

Der Werkzeugwechsel erfolgt bei stehender Spindel und ist auch bei Mehrspindelköpfen mit engsten Spindelabständen schnell und sicher durchführbar.

Over spindle quick change chucks for drilling, reaming and counterboring tools

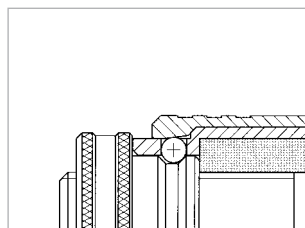
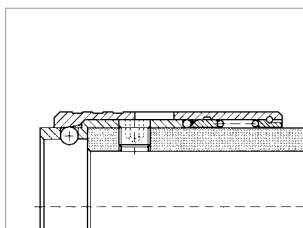
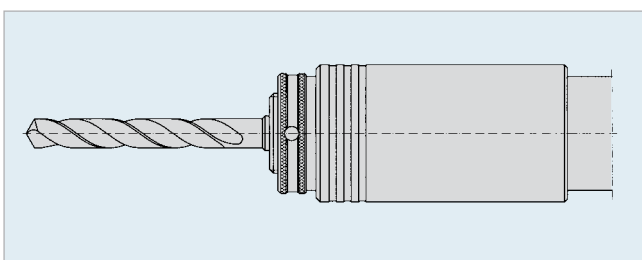
The over spindle quick change drilling chucks can be fixed to the noses of machine spindles in conformity with DIN 55058. They are located on the spindle by means of a special screw which locks the chuck on to the spindle nose. This screw locates in a tapped hole in the spindle. The inner sleeve of the chuck has six holes which accommodate the positional tolerance of the tapped hole in the spindle and ensure free of play positioning.

These chucks, combined with the Bilz SSM adjustable lock nuts provide a rapid and effective quick change system for adjustable adaptors and toolholders with DIN 6327 trapezoidal shanks. They can be used on multi-spindle machines, transfer lines and special purpose machines.

Tools can be changed quickly and easily, the tools are automatically locked into the unit.

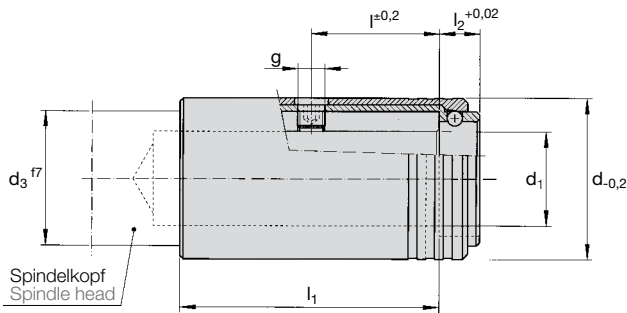
The tools are released by pulling forward the outer sleeve of the chuck and removing the tool from the spindle.

This quick change system ensures the safe, play-free clamping in the spindle. Tool change is carried out only when the spindle is stopped and the tools are easily handled even in restricted locations on equipment such as multi-spindle heads.



ASB

Für Bohrspindelkopf DIN 55058
 For spindle head DIN 55058

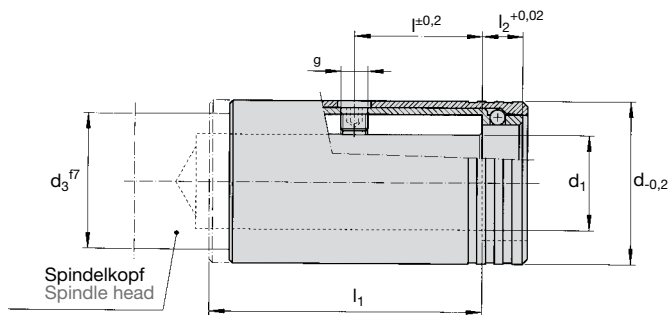


Bezeichnung Designation			 DIN 6327	d	d ₁	d ₃	l	l ₁	l ₂	g	Id. No. Id. No.
ASB 12	SSM 12	BN 138-62	12	24	12	20	22	42	9	M5	6724516
ASB 16	SSM 16	BN 138-25	16	30	16	25	34	65	9,5	M6	6724526
ASB20	SSM 20	BN 138- 2	20	38	20	32	34	67	11	M6	6724543
ASB25	SSM 25	BN 138- 4	25	45	25	37	38	76	12	M8	6724562
ASB28	SSM 28	BN 138- 4	28	48	28	40	38	78	12	M8	6724576
ASB36	SSM 36	BN 138- 5	36	60	36	50	45	98	16	M8	6724607

Zwei – Handbedienung
 Two – hand operation

ASBA

Für Bohrspindelkopf DIN 55058
 For spindle head DIN 55058

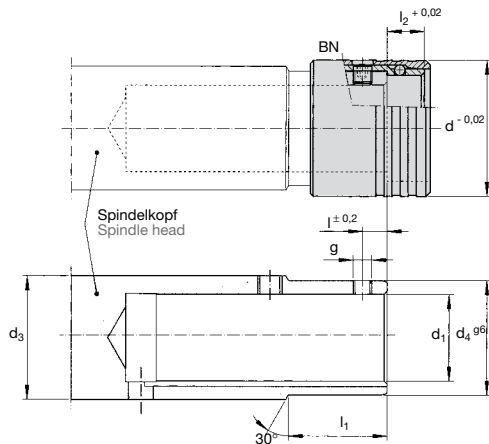




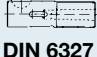
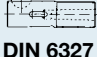
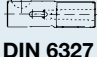
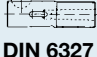
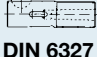
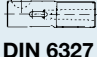
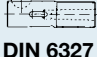
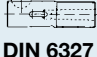
Bezeichnung Designation			 DIN 6327	d	d ₁	d ₃	l	l ₁	l ₂	g	Id. No. Id. No.
ASBA 12	SSM 12	BN 138-62	12	24	12	20	22	52	9	M5	6724515
ASBA 16	SSM 16	BN 138-25	16	30	16	25	34	67	9,5	M6	6724523
ASBA20	SSM 20	BN 138- 2	20	38	20	32	34	72	11	M6	6724540
ASBA25	SSM 25	BN 138- 4	25	45	25	37	38	79	12	M8	6724561
ASBA28	SSM 28	BN 138- 4	28	48	28	40	38	81	12	M8	6724573
ASBA36	SSM 36	BN 138- 5	36	60	36	50	45	100	16	M8	6724605

Ein – Handbedienung
 One – hand operation

ASBV

Mit reduziertem Außendurchmesser. Bohrspindelkopf DIN 55058 abgeändert
 With reduced outer diameter Spindle head DIN 55058 modified

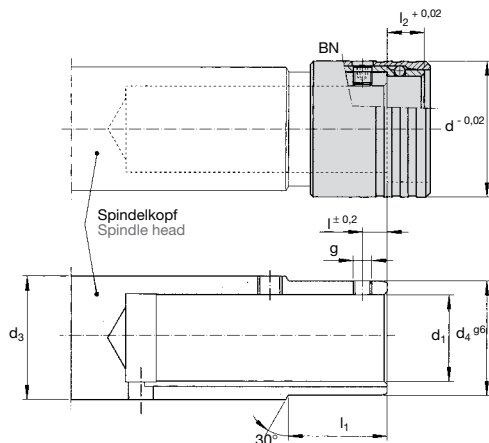












Bezeichnung Designation				DIN 6327	d	d ₁	d ₃	d ₄	l	l ₁	l ₂	g	Id. No. Id. No.
ASBV16	SSM 16	BN 138-11		16	27	16	25	22	8	30	9,5	M5	6724532
ASBV20	SSM 20	BN 138-11		20	34	20	32	28	8	30	11	M5	6724552
ASBV25	SSM 25	BN 138- 2		25	41	25	37	34,5	8	32	12	M6	6724567
ASBV28	SSM 28	BN 138-25		28	44	28	40	37	8	32	12	M6	6724586
ASBV32	SSM 32	BN 138- 2		32	49	32	45	41	9	39	13,5	M6	6724601
ASBV36	SSM 36	BN 138- 2		36	55	36	50	46	9	39	16	M6	6724617
ASBV48	SSM 48	BN 138- 5		48	73	48	67	61	11	51	20	M8	6724631

Zwei – Handbedienung
 Two – hand operation

ASBVA

Mit reduziertem Außendurchmesser. Bohrspindelkopf DIN 55058 abgeändert
 With reduced outer diameter. Spindle head DIN 55058 modified



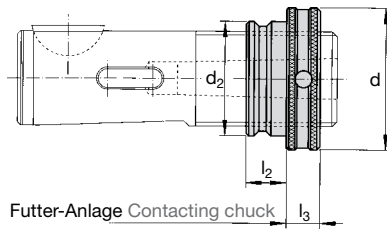
Bezeichnung Designation				DIN 6327	d	d ₁	d ₃	d ₄	l	l ₁	l ₂	g	Id. No. Id. No.
ASBVA 16	SSM 16	BN 138-11		16	27	16	25	22	8	30	9,5	M5	6724533
ASBVA20	SSM 20	BN 138-11		20	34	20	32	28	8	30	11	M5	6724553
ASBVA25	SSM 25	BN 138- 2		25	41	25	37	34,5	8	32	12	M6	6724568
ASBVA28	SSM 28	BN 138-25		28	44	28	40	37	8	32	12	M6	6724587
ASBVA32	SSM 32	BN 138- 2		32	49	32	45	41	9	39	13,5	M6	6724602
ASBVA36	SSM 36	BN 138- 2		36	55	36	50	46	9	39	16	M6	6724618
ASBVA48	SSM 48	BN 138- 5		48	73	48	67	61	11	51	20	M8	6724632

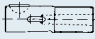
Ein – Handbedienung
 One – hand operation

SSM

Mit doppelter Führung für genaue Bohr- und Senktiefen. Passend auf Stellhülsen DIN 6327

Adjusting nuts with double guidance surface, for accurate drilling and counterboring depths. For adjustable adaptors DIN 6327



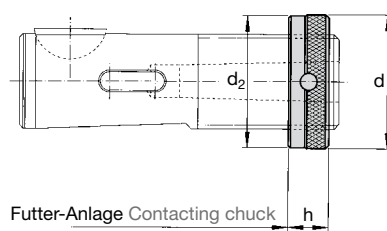
Bezeichnung Designation	 DIN 6327	d	d ₂	l ₂	l ₃	Id. No. Id. No.
SSM 12	12	22	16,4	9	9	6724517
SSM 16	16	26	19,9	9,5	9	6724527
SSM 20	20	33	25,4	11	9	6724544
SSM 25	25	40	31,9	12	10	6724563
SSM 28	28	42	33,9	12	10	6724577
SSM 32	32	47	37,9	13,5	10	6724595
SSM 36	36	54	43,4	16	10	6724608
SSM 48	48	72	57,9	20	14	6724627

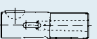
Stellmutter Typ SM
Adjusting nut type SM

SM

Passend für Stellhülsen DIN 6327

Adjusting nuts for adjustable adaptors DIN 6327

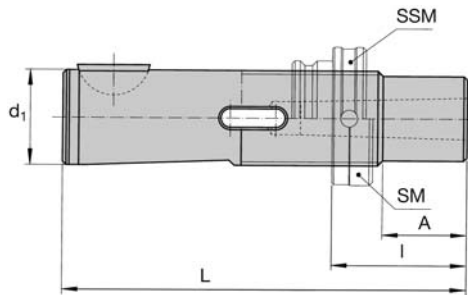


Bezeichnung Designation	 DIN 6327	d	d ₂	h	Id. No. Id. No.
SM 12	12	19,7	19	12	6805012
SM 16	16	24,6	24	12	6805016
SM 20	20	31,6	31	12	6805020
SM 25	25	36,6	36	12	6805025
SM 28	28	39,6	39	12	6805028
SM 32	32	44,6	44	12	6805032
SM 36	36	49,6	49	14	6805036
SM 48	48	66,6	66	18	6805048

Type F

Lange Ausführung DIN6327

Long type DIN6327

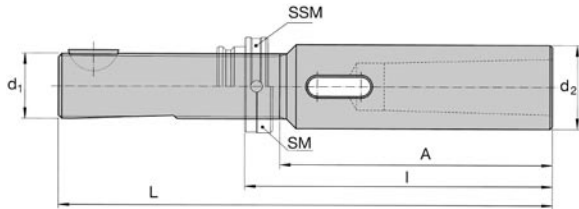


Bezeichnung Designation	MK...DIN 228 D	A	d ₁	SSM l min	SSM l max	SM l min	SM l max	L	Id. No. Id. No.
F 12 x ME6 x 20	Metr.6	20	12	29	45	32	48	82	6724726
F 16 x 0 x 25	MK0	25	16	34	62	37	65	110	6724732
F 16 x 0 x 50	MK0	50	16	59	87	62	90	135	6724733
F 16 x 0 x 75	MK0	75	16	84	112	87	115	160	6724734
F 16 x 0 x 100	MK0	100	16	109	137	112	140	185	6724735
F 16 x 1 x 25	MK1	25	16	34	62	37	65	110	6724736
F 16 x 1 x 50	MK1	50	16	59	87	62	90	135	6724737
F 16 x 1 x 75	MK1	75	16	84	112	87	115	160	6724738
F 16 x 1 x 100	MK1	100	16	109	137	112	140	185	6724739
F 20 x 1 x 25	MK1	25	20	34	62	37	65	113	6724754
F 20 x 1 x 50	MK1	50	20	59	87	62	90	138	6724755
F 20 x 1 x 75	MK1	75	20	84	112	87	115	163	6724756
F 20 x 1 x 100	MK1	100	20	109	137	112	140	188	6724757
F 28 x 1 x 25	MK1	25	28	35	63	37	67	120	6724793
F 28 x 1 x 50	MK1	50	28	60	88	62	92	145	6724794
F 28 x 1 x 75	MK1	75	28	85	113	87	117	170	6724795
F 28 x 1 x 100	MK1	100	28	110	138	112	142	195	6724796
F 28 x 2 x 25	MK2	25	28	35	63	37	67	120	6724797
F 28 x 2 x 50	MK2	50	28	60	88	62	92	145	6724798
F 28 x 2 x 75	MK2	75	28	85	113	87	117	170	6724799
F 28 x 2 x 100	MK2	100	28	110	138	112	142	195	6724800
F 36 x 2 x 30	MK2	30	36	40	76	44	80	148	6724838
F 36 x 2 x 60	MK2	60	36	70	106	74	110	178	6724839
F 36 x 2 x 90	MK2	90	36	100	136	104	140	208	6724840
F 36 x 2 x 120	MK2	120	36	130	166	134	170	238	6724841
F 36 x 3 x 30	MK3	30	36	40	76	44	80	148	6724843
F 36 x 3 x 60	MK3	60	36	70	106	74	110	178	6724844
F 36 x 3 x 90	MK3	90	36	100	136	104	140	208	6724845
F 36 x 3 x 120	MK3	120	36	130	166	134	170	238	6724846

Type H

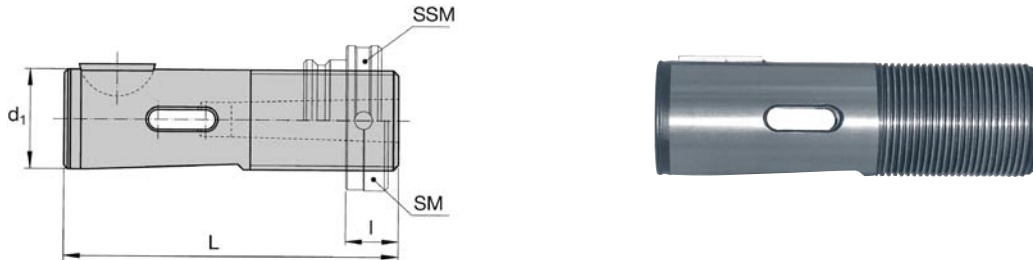
Abgesetzte Ausführung DIN 6327

Stepped type DIN 6327



Bezeichnung Designation	MK...DIN 228 D	A	d ₁	d ₂	SSM l min	SSM l max	SM l min	SM l max	L	Id. No. Id. No.
H12 x 0	MK0	73	12	18	82	100	85	103	135	6724897
H16 x 1	MK1	79	16	20	88	116	91	119	164	6724908
H16 x 2	MK2	94	16	25	103	131	106	134	179	6724917
H20 x 2	MK2	94	20	28	103	131	106	134	182	6724911
H25 x 3	MK3	117	25	36	127	157	129	159	212	6724975
H28 x 3	MK3	117	28	36	127	157	129	159	212	6724885
H36 x 4	MK4	146	36	48	156	192	160	196	264	6724913

Type D
Abgesetzte Ausführung DIN 6327
Stepped type DIN 6327



Bezeichnung Designation	MK...DIN 228 D	d ₁	SSM l min	SSM l max	SM l min	SM l max	L	Id. No. Id. No.
D 12 x ME6	Metr. 6	12	9	25	12	28	62	6724665
D 16 x 0	MK0	16	9	37	12	40	85	6724670
D 16 x 1	MK1	16	9	37	12	40	85	6724671
D 20 x 1	MK1	20	9	37	12	40	88	6724676
D 25 x 1	MK1	25	10	38	12	42	95	6724685
D 25 x 2	MK2	25	10	38	12	42	95	6724686
D 28 x 1	MK1	28	10	38	12	42	95	6724694
D 28 x 2	MK2	28	10	38	12	42	95	6724695
D 32 x 2	MK2	32	10	46	12	48	116	6724700
D 32 x 3	MK3	32	10	46	12	48	116	6724701
D 36 x 2	MK2	36	10	46	14	50	118	6724708
D 36 x 3	MK3	36	10	46	14	50	118	6724709
D 48 x 3	MK3	48	14	61	18	65	144	6724721
D 48 x 4	MK4	48	14	61	18	65	144	6724722



Schnellwechsel-Bohrfutter und -einsätze für Bohr-, Reib-, Senk- und Gewindeschneidwerkzeuge

Mit diesem Schnellwechselsystem können auf Bohr- und Radialbohrmaschinen sowie auf NC-gesteuerten Bohrmaschinen verschiedene Arbeitsgänge in einer Werkstückaufspannung durchgeführt werden.

Das Doppelkugelspannsystem gewährleistet eine sichere Drehmomentübertragung und einen spielfreien Sitz der Einsätze im Futter.

Die Einsätze sind ohne Hilfswerkzeug schnell wechselbar und werden beim Einstoßen in das Futter automatisch verriegelt. Durch axiales Verschieben der Schalhülse werden die Einsätze entriegelt.

Der Werkzeugwechsel kann sowohl bei stehender als auch bei drehender Spindel (max. 2000 min⁻¹) erfolgen.

Durch kurze Ein- und Ausfahrwege der Einsätze ist sekunden-schneller Werkzeugwechsel möglich.

Das Schnellwechselsystem ist horizontal und vertikal sowie für Rechts- und Linkslauf verwendbar.

SBK-Futter und SEK-Einsätze für innere Kühlmitteldurchführung sind auf Anfrage lieferbar.

In Sonderausführung ist das Schnellwechselsystem auch für den vollautomatischen Werkzeugwechsel in Verbindung mit Sondermaschinen einsetzbar.

Hinweis:

Nicht geeignet für radiale Belastung z.B. Fräsen und Zugbelastung z.B. Rückwärtssenken.

Quick change drilling chucks and adaptors for drilling, reaming, and tapping tools

The SBK quick change system is for use on drilling machines, either manual, radial or NC controlled. The system is designed to enable numerous functions to be carried out whilst utilising a single toolholder.

The unique double ball clamping gives a positive drive and allows the precise location of the SEK adaptor in the chuck. The adaptors, which take drills, reamers, counterbores or tapping equipment, can be changed quickly without the use of additional tools, and are automatically located in the chuck. They are released by retracting the outer sleeve of the chuck axially, which then allows the adaptor to be removed with ease.

The changing of tools can take place either when the machine spindle is stopped or when running up to a maximum speed of 2,000 rpm.

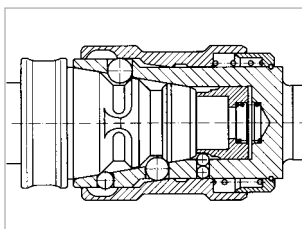
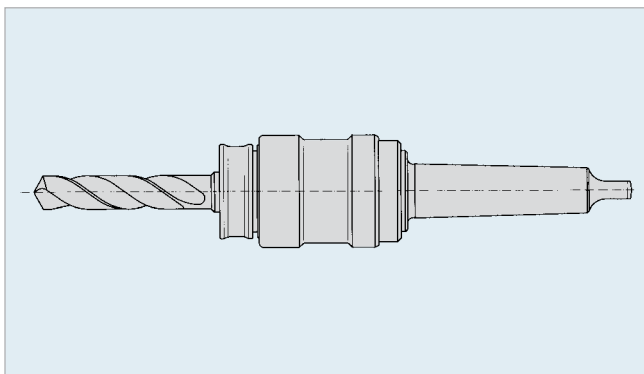
The steep location taper of the unit allows a rapid tool change and the system is designed that the unit can operate in both the vertical or horizontal plane, and for left or right hand rotation.

SBK holders and SEK adaptors can be supplied with internal coolant feed on request.

A custom design of this quick change system is available for fully automatic tool change units on special machines.

Note:

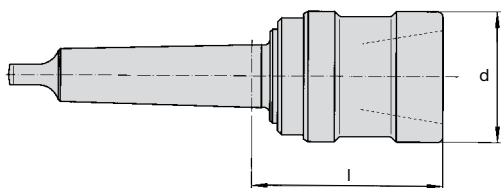
Not suitable for operations with radial forces. E.g. milling and tension forcer e.g. back spotfacing.



SBK/MK

Morsekegel DIN 228 B

Morse taper DIN 228 B



Bezeichnung Designation	SEK/SEPK/SELK	d	l	MK... DIN 228 B			
				MK2	MK3*	MK4*	MK5*
SBK2/MK...	2	50	l	75	75	–	–
				Id. No.	6723619	6723620	–
SBK3/MK...	3	60	l	–	88	89	–
				Id. No.	–	6723648	6723649
SBK4/MK...	4	72	l	–	–	102	102
				Id. No.	–	–	6723668

Passende Schnellwechsel-Einsätze s. Seite 5 – 7
 Suitable quick change adaptors see Page 5 – 7

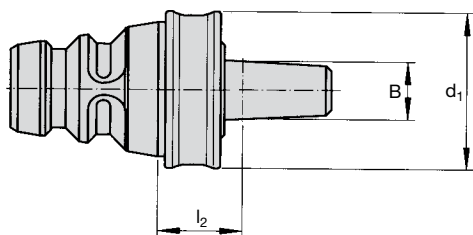
*mit Querkeilschlitz DIN 1806
 *with cotter slot DIN 1806

SEK – Schnellwechsel-Einsatz
SEK – Quick change adaptor

SEK/B

Mit Bohrfutterkegel DIN 238. Zur Aufnahme von Spannfuttern mit Bohrfutterkegel

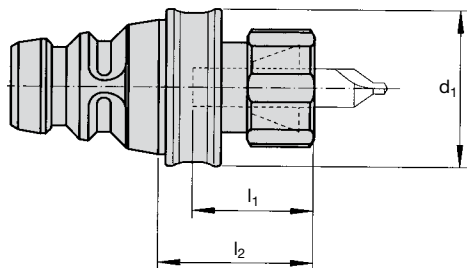
With stub taper DIN 238. For tools with stub taper

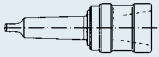
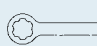


Bezeichnung Designation	SBK	d ₁	l ₂	B ... DIN 238	
				B12	B16
SEK2/B...	SBK2	42	l ₂	21,5	23
				Id. No.	6723632
SEK3/B...	SBK3	50	l ₂	–	25,5
				Id. No.	–
SEK4/B...	SBK4	60	l ₂	–	38,5
				Id. No.	–

SEK/RF

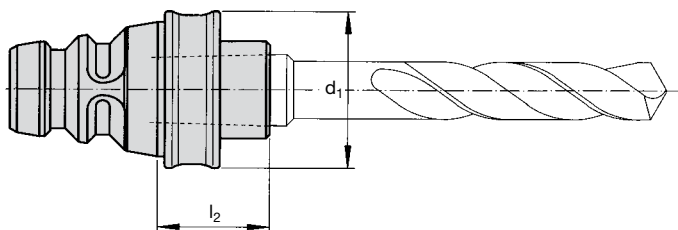
Für Rubber-Flex®-Spannzangen. Zur Aufnahme von Werkzeugen mit zylindrischem Schaft
 For Rubber-Flex®-collets. For tools with cylindrical shank

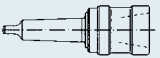


Bezeichnung/Id. No. Designation/Id. No.		d ₁	l ₁ min.	l ₂ max.	Rubber-Flex®						
					RF423 Ø 2 – 4,5	R F420 Ø 4,5 – 8	RF422 Ø 6,5 – 10	RF443 Ø 2,8 – 7	RF440 Ø 7 – 13		
SEK2/RF42 6723641	SBK 2	42	30	50	l ₂ Id.No.	42 6909312	42 6909309	42 6909311	– –	– –	RF42 6910200
SEK3/RF44 6723659	SBK 3	50	40	60	l ₂ Id. No.	–	–	–	51 6909314	51 6909313	RF44 6910201
SEK4/RF44 6723688	SBK 4	60	40	60	l ₂ Id. No.	–	–	–	63 6909314	63 6909313	RF44 6910201

SEK/MK

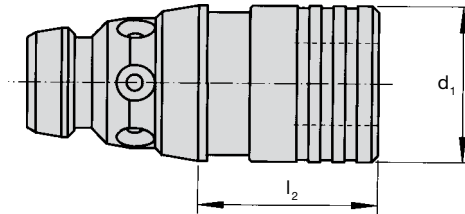
Mit Morsekegel DIN 228 B. Zur Aufnahme von Morsekegelschäften mit Austreibblappen
 With internal morse taper DIN 228 B. For morse taper shanks with flat tang

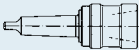
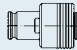
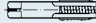
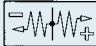


Bezeichnung/Id. No. Designation/Id. No.		d ₁	MK... DIN 228 B				
			MK1	MK2	MK3	MK4	
SEK2/MK...	SBK2	42	l ₂ Id. No.	18 6723630	30,5 6723631	– –	– –
SEK3/MK...	SBK3	50	l ₂ Id. No.	20,5 6723653	20,5 6723654	38,5 6723655	– –
SEK4/MK...	SBK4	60	l ₂ Id. No.	33,5 6723674	33,5 6723675	33,5 6723676	56 6723677

SELK

Mit integriertem Längenausgleich. Zur Aufnahme von Gewindeschneid-Schnellwechsel-Einsätzen mit Sicherheitskupplung Typ WES
 With integrated length compensation. For tapping adaptors with safety clutch type WES



Bezeichnung/Id. No. Designation/Id. No.						d_1	l_2
SELK2/1 6723643	SBK2	WES1	M3 – M12	7,5	7,5	36	42
SELK2/2 6723644	SBK2	WES2	M8 – M20	12,5	12,5	53	72
SELK3/1 6723661	SBK3	WES1	M3 – M12	7,5	7,5	36	42
SELK3/2 6723662	SBK3	WES2	M8 – M20	12,5	12,5	53	66
SELK3/3 6723663	SBK3	WES3	M14 – M33	20	20	78	126
SELK4/1 6723691	SBK4	WES1	M3 – M12	7,5	7,5	36	42
SELK4/2 6723692	SBK4	WES2	M8 – M20	12,5	12,5	53	66
SELK4/3 6723693	SBK4	WES3	M14 – M33	20	20	78	121
SELK4/4 6723694	SBK4	WES4	M22 – M48	22,5	22,5	96	135

Passende Schnellwechsel-Einsätze s. Seite 72 – 100
 Suitable quick change adaptors see Page 72 – 100