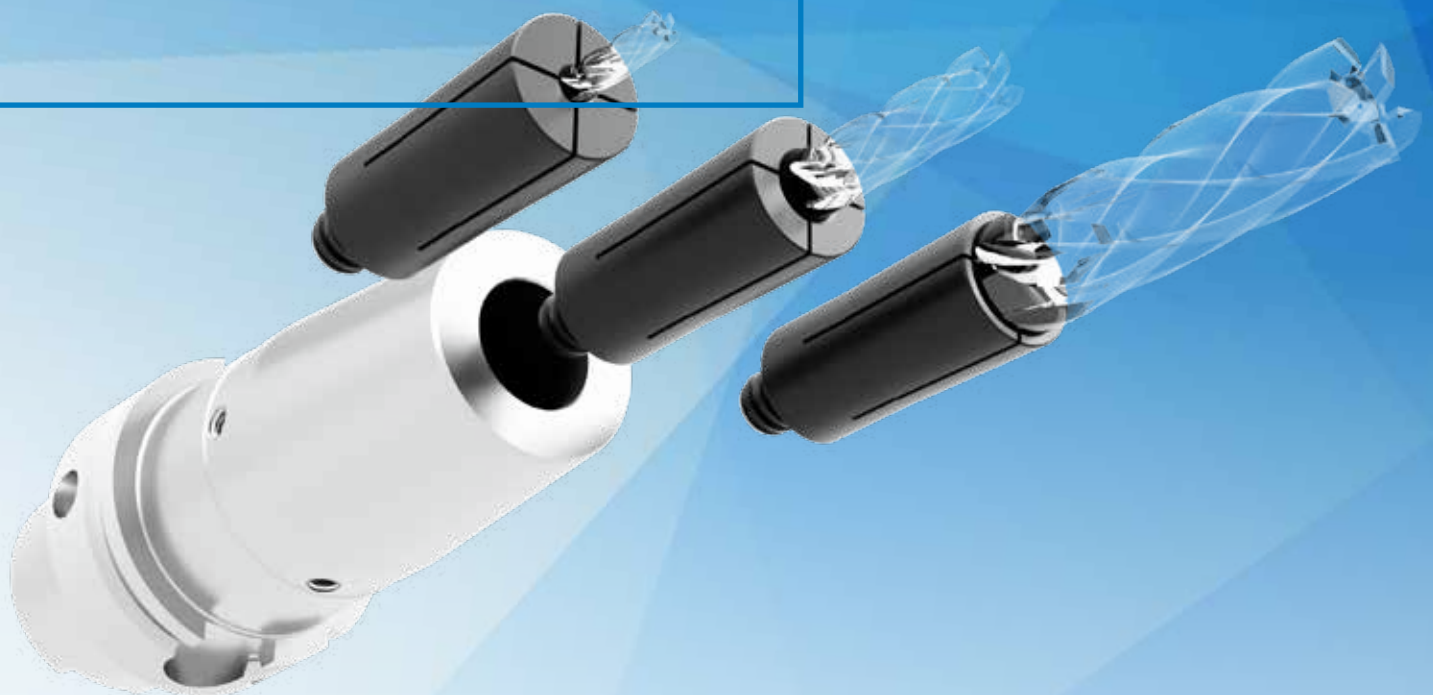


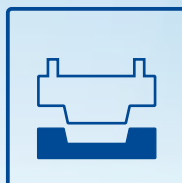
Thermogrip® TMG



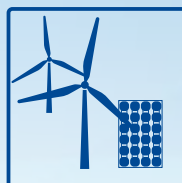
Allgemeiner
Maschinenbau



Medizin- und
Dentaltechnik



Gesenk- und
Formenbau



Erneuerbare
Energien

Ein Schrumpfspannfutter für alle Durchmesser

M steht für Konstant maximale Spannkraft. Durch die stets maximale Überdeckung von Werkzeug und Futter, gewährleistet die Konstruktion konstant maximale Spannkraft. Die Hülse ist auch mit Auszugssicherung (Weldon) erhältlich.

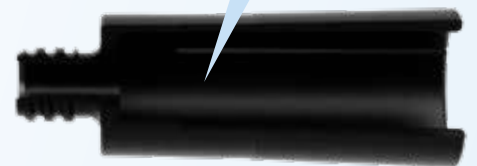
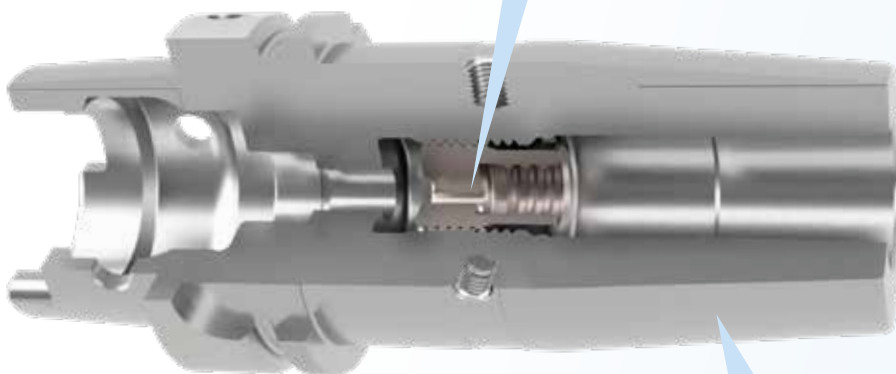
M steht für Mehrnutzen. TMG spannt erstmals Werkzeuge nahezu jeden Durchmessers mit ein und demselben Schrumpfspannfutter. Kosteneffizient und flexibel kann so mit einer geringen Anzahl an Grundhaltern der gesamte Fertigungsbedarf abgedeckt werden.



Extreme Haltekräfte – Ausnahmlose Flexibilität, hohe Steifigkeit und eine optimierte Schwingungsdämpfung zeichnen unser neues TMG aus.

Während der Erhitzung wird die Hülse über eine Vorrichtung eingezogen

Hülse – unterschiedliche Version verfügbar
Hülse und Werkzeug werden im kalten Zustand montiert



Ein Grundhalter für alle Durchmesser TMG Außengeometrie ist identisch mit der eines T2500-120 Spannfutters

Benötigtes Zubehör

| Wechselscheibe | | |
|----------------|-------------|-----------|
| Bezeichnung | Spann-Ø | Ident No. |
| ISGS3201-TMG20 | 2,0 – 20 mm | 5195237 |



Merkmale

- Konstant maximale Spannkräfte
- Prozesssicheres Spannen aller Schafttoleranzen von h4 bis h9
- Auszugssicherung für Weldonschäfte
- Rundlaufgenauigkeit $\leq 3 \mu\text{m}$

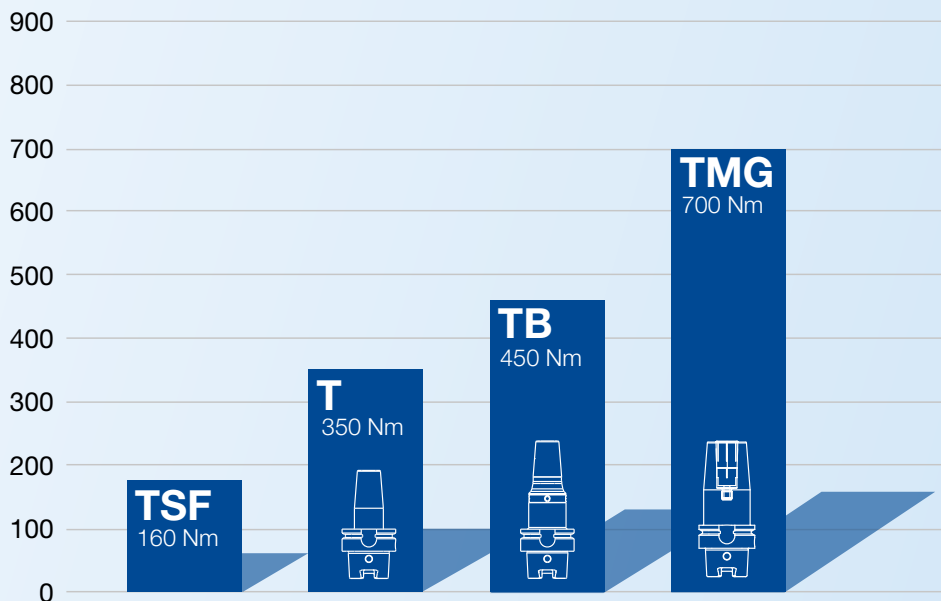
Nutzen

- Erhöhung des Zeitspannvolumen
- Hervorragende Dämpfungseigenschaften daher bessere Oberflächen und bessere Einhaltung von Toleranzen
- Ein Grundhalter für alle Durchmesser

Das neue Bilz TMG-Spannsystem vereint die Stärken der Schrumpfspanntechnik mit der Flexibilität von Spannzangenlösungen. Das System besteht aus Grundhaltern und speziell beschichteten Spannzangen.

Es lassen sich Schaftwerkzeuge von 2 bis 32 mm mit bisher nicht erreichten Spannkräften spannen, z.B. mehr als 850 Nm bei 20 mm Werkzeugschaft. Dies erfolgt in einem vollautomatischen oder manuell zum Patent angemeldeten Prozess auf Induktionsschrumpfgeräten.

Diagramm: Übertragbare Drehmomente bei 16 mm Schaftdurchmesser

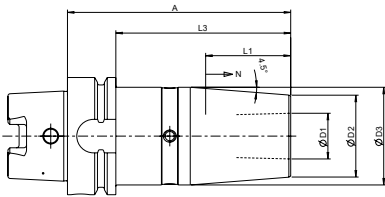


Weitere Informationen finden Sie auf www.bilz.de

Zubehör

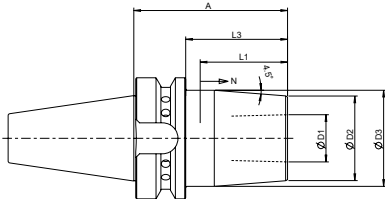
| Einschraubapparate (manuell) | | | |
|--------------------------------------------------------------------------|-----------------------------------------------------|-------------------|-----------|
| Abbildung | Beschreibung | Bezeichnung | Ident No. |
| 1 | Einschraubapparat manuell für WK1, TWK & TLK-Geräte | ISGV-WK1 | 5196754 |
| 2 | Einschraubapparat manuell für WK4-Geräte | ISGV-WK4 | 5194602 |
| Drehmoment-Schraubendreher | | | |
| 3 | Drehmoment-Schraubendreher 3,5Nm | ISGV-TW | 5196801 |
| Werkzeugträger für manueller Einschraubapparat ISGV-WK oder ISGV-TWK-TLK | | | |
| 4 | HSK-A63 | T3-WWKB-TMG-HSK63 | 5194797 |
| | SK40 / BT40 | T3-WWKB-TMG-FBT40 | 5194799 |





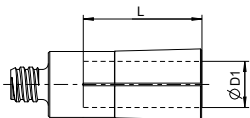
TMG20...HSK-A63

| D1 | A | L3 | D2 | D3 | L1 | N | Bezeichnung | Ident No. |
|------|-----|----|----|------|----|----|------------------|-----------|
| 2-20 | 120 | 94 | 44 | 52,5 | 50 | 15 | TMG20-120-HSKA63 | 5193624 |

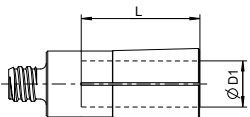


TMG20... FBT40

| D1 | A | L3 | D2 | D3 | L1 | N | Bezeichnung | Ident No. |
|------|----|----|----|----|----|----|----------------|-----------|
| 2-20 | 80 | 44 | 50 | 50 | 53 | 15 | TMG20-80-FBT40 | 5191779 |



| Spannzangen TMG20... | | IK | Peripherie | CoolJet |
|----------------------|----|-----------|------------|-----------|
| D1 | L | Ident No. | Ident No. | Ident No. |
| 3 | 50 | 5195516 | 5195495 | |
| 4 | | 5195517 | 5195497 | |
| 5 | | 5195518 | 5195498 | |
| 6 | | 5195519 | 5195499 | 5195507 |
| 8 | | 5195520 | 5195500 | 5195508 |
| 10 | | 5195521 | 5195501 | 5195509 |
| 12 | | 5195522 | 5195502 | 5195510 |
| 14 | | 5195523 | 5195503 | |
| 16 | | 5195524 | 5195504 | 5195511 |
| 20 | | 5195525 | 5195506 | |



| Spannzangen TMG20... | | Pinlock IK | Pinlock CoolJet |
|----------------------|----|------------|-----------------|
| D1 | L | Ident No. | Ident No. |
| 12 | 50 | 5195526 | 5195529 |
| 16 | | 5195527 | 5195530 |
| 20 | | 5195528 | 5195531 |